

Schnittebenen durch den Körper:

A = Horizontalebene oder Transversalebene in Höhe des Beckens

B = Sagittalebene durch das Bein in Höhe des Kniegelenkes

Richtungsbezeichnungen:

1 = kranial

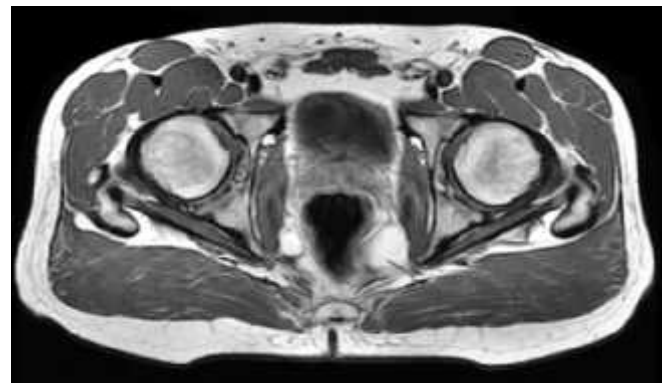
3 = anterior (ventral)

2 = kaudal

4 = posterior (dorsal)



Horizontalschnitt durch Becken und Hüftgelenke
(anatomisches Präparat).



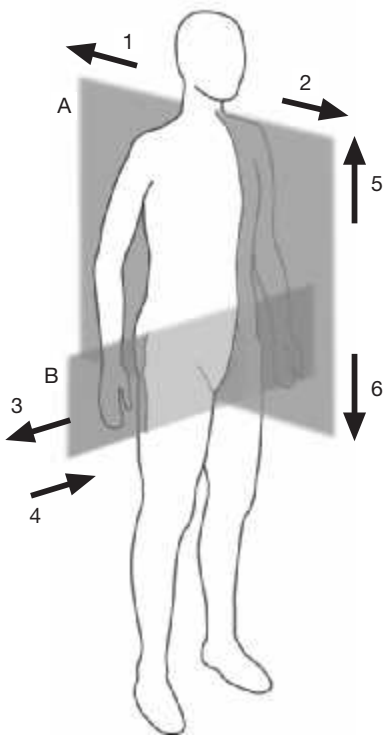
Horizontalschnitt durch Becken und Hüftgelenke
(MR-Aufnahme, Transversal- oder Axialebene).



Sagittalschnitt durch das Kniegelenk
(anatomisches Präparat).



Sagittalschnitt durch das Kniegelenk
(MR-Aufnahme, Sagittalebene).



Schnittebenen durch den Körper:

A = Midsagittalebene oder Medianebene

B = Frontalebene oder Koronarebene durch das Becken

Richtungsbezeichnungen:

1 = posterior (dorsal) 4 = medial

2 = anterior (ventral) 5 = kranial

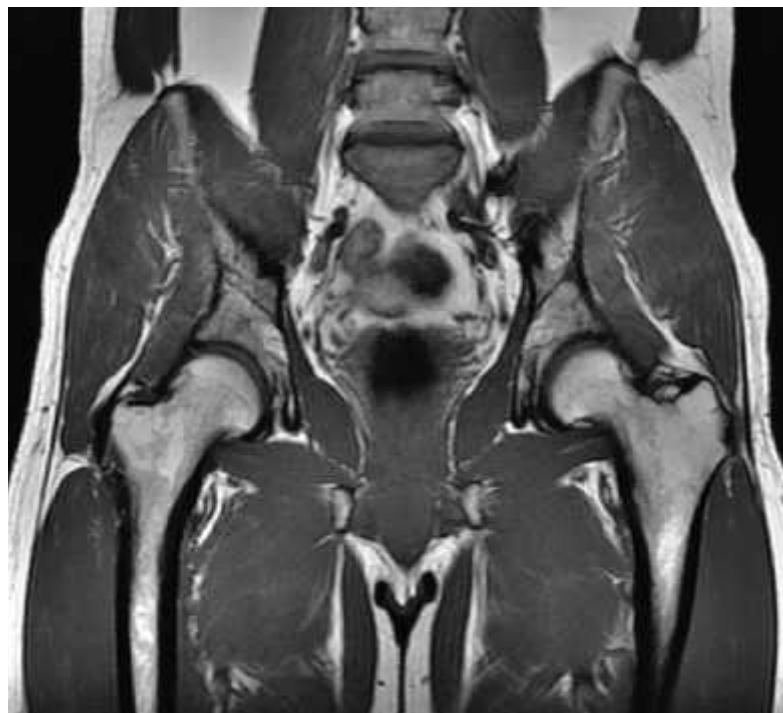
3 = lateral 6 = kaudal

Radiologische Terminologie:

Horizontalschnitt = axiale oder transversale Ebene

Frontalschnitt = koronare Ebene

Sagittalschnitt = sagittale Ebene



Frontalschnitt durch das Becken in Höhe der Hüftgelenke (MR-Aufnahme, Koronarebene).



Medianschnitt durch den Rumpf einer Frau (anatomisches Präparat).