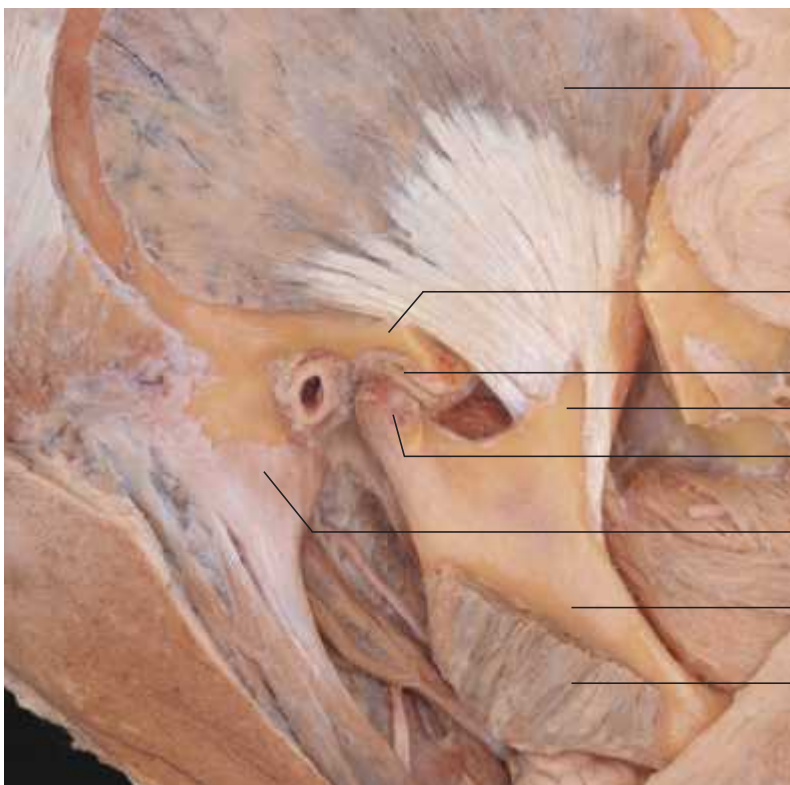
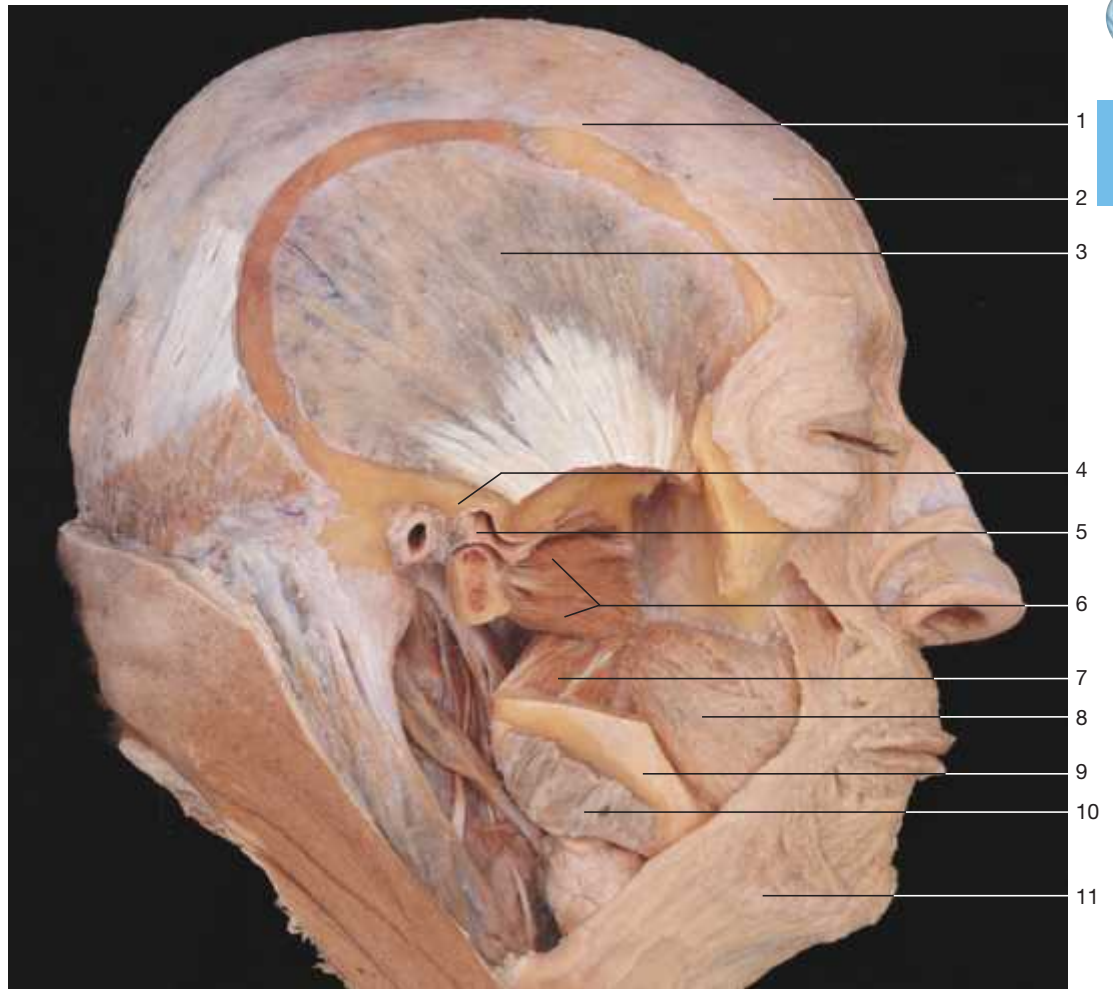


Kaumuskulatur nach Entfernung der Muskelfaszien. Darstellung von M. temporalis und M. masseter.



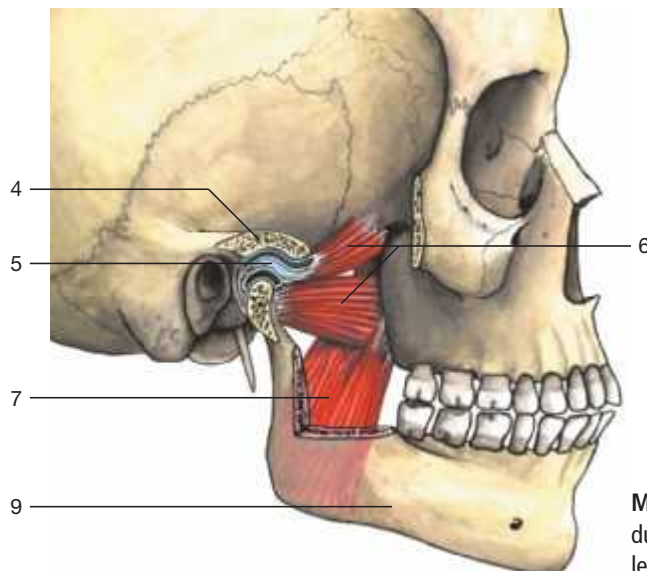
- 1 Galea aponeurotica
- 2 Venter frontalis des M. occipitofrontalis
- 3 M. temporalis
- 4 Jochbogen (Arcus zygomaticus)
- 5 Kiefergelenk (Articulatio temporomandibularis)
- 6 Äußerer Gehörgang
- 7 Mandibula
- 8 M. masseter
- 9 M. buccinator
- 10 Platysma
- 11 Discus articularis im Kiefergelenk
- 12 Proc. coronoideus mandibulae
- 13 Proc. condylaris mandibulae
- 14 Proc. mastoideus

M. temporalis mit seinem Ansatz am Unterkiefer. Jochbogen und M. masseter wurden teilweise entfernt.



Kaumuskulatur. M. pterygoideus med. und lat. Jochbogen und Proc. coronoideus mandibulae mit dem Ansatz des M. temporalis wurden entfernt, um die Mm. pterygoidei zeigen zu können.

- | | |
|---|------------------------|
| 1 Galea aponeurotica | 6 M. pterygoideus lat. |
| 2 Venter frontalis des M. occipitofrontalis | 7 M. pterygoideus med. |
| 3 M. temporalis | 8 M. buccinator |
| 4 Jochbogen (Arcus zygomaticus) | 9 Mandibula |
| 5 Discus articularis im Kiefergelenk | 10 M. masseter |
| | 11 Platysma |



M. pterygoideus med. und lat. Die Verbindungen der beiden Muskeln mit dem Kiefergelenk sind dargestellt (Schema).