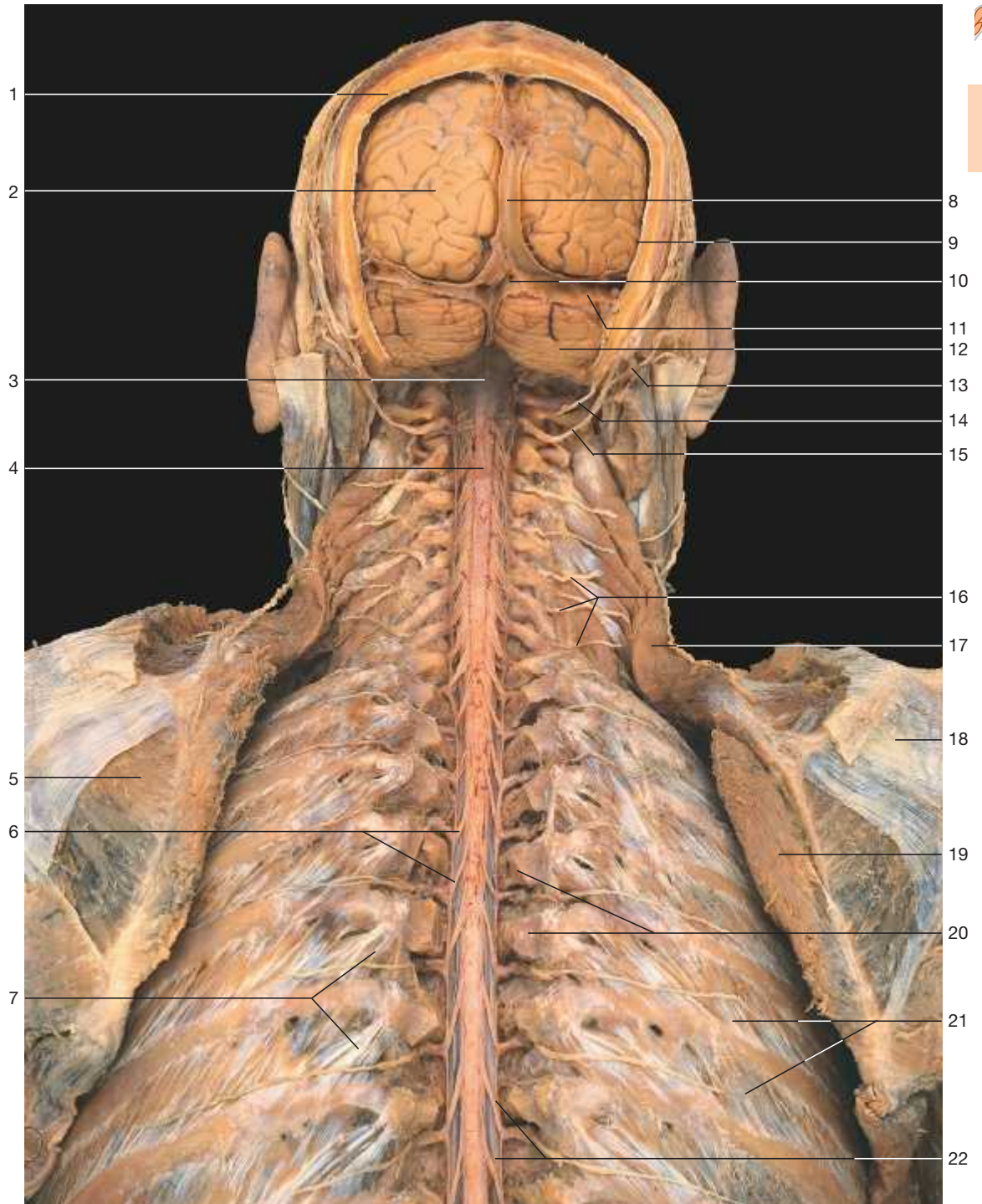
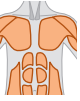


Rückenmark, Medulla oblongata und Spinalnerven im Bereich des Nackens (von dorsal). Die Schädelhöhle wurde eröffnet.

- | | |
|---|---|
| 1 Vermis cerebelli | 9 N. occipitalis major (C ₂) |
| 2 Medulla oblongata und A. spinalis post. | 10 M. levator scapulae und Lig. intertransversarium |
| 3 A. vertebralis | 11 Fila radicularia post nn. spinalium |
| 4 Ggll. spinalia | 12 Arcus vertebrae (aufgemeißelt) |
| 5 A. occipitalis | 13 Lig. denticulatum und Arachnoidea |
| 6 Cerebellum (Hemisphäre) | 14 Abschnitt, wo die Pia mater entfernt wurde |
| 7 Cisterna cerebellomedullaris (magna) | 15 Dura mater |
| 8 Arcus post. atlantis (aufgemeißelt) | 16 Rr. dorsales der Spinalnervenäste |



Rückenmark und Medulla oblongata im Bereich der Hals- und Brustwirbelsäule in Verbindung mit dem Gehirn (Schädelhöhle eröffnet, von dorsal).

- | | |
|--|---|
| 1 Calvaria | 12 Cerebellum |
| 2 Linke Hemisphäre | 13 A. occipitalis |
| 3 Cisterna cerebellomedullaris | 14 N. suboccipitalis (C ₃) |
| 4 Rückenmark (Medulla spinalis) | 15 N. occipitalis major (C ₂) |
| 5 Scapula und M. infraspinatus | 16 Rr. post. der Nn. spinales |
| 6 Fila radicularia post. | 17 M. levator scapulae |
| 7 Mm. levatores costarum | 18 M. deltoideus |
| 8 Falx cerebri mit Sinus sagittalis sup. | 19 Mm. rhomboidei |
| 9 Spatium subarachnoideum | 20 Wirbelbögen (durchtrennt) |
| 10 Confluens sinuum | 21 Mm. intercostales ext. |
| 11 Sinus transversus | 22 Dura mater spinalis |