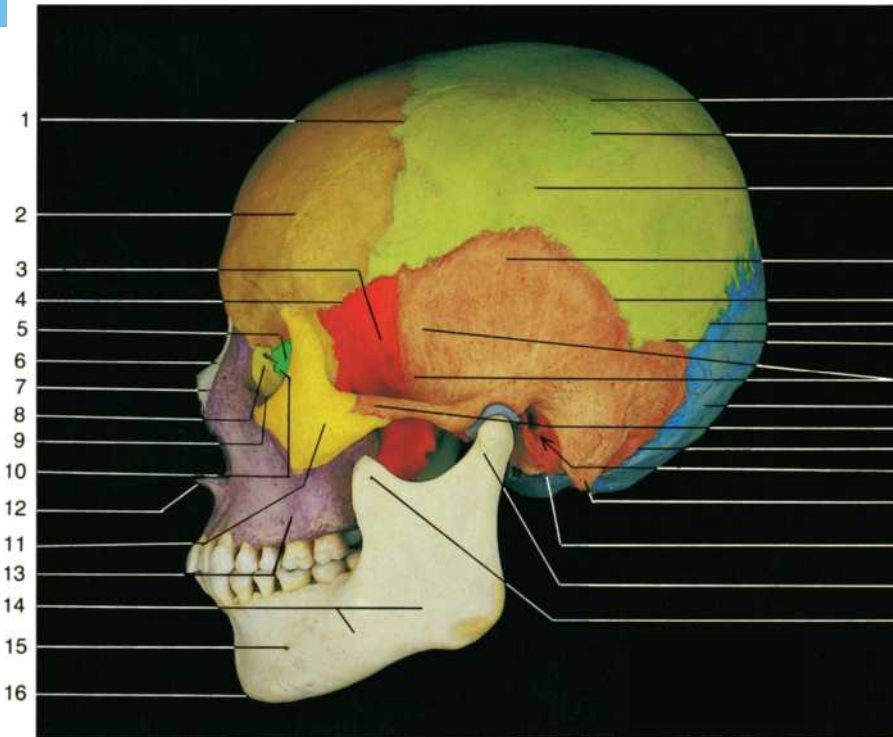


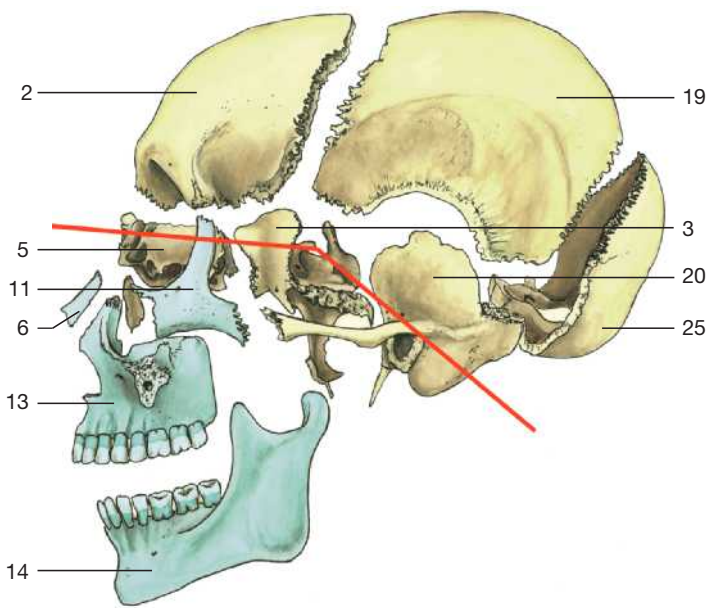


2.1 Schädel



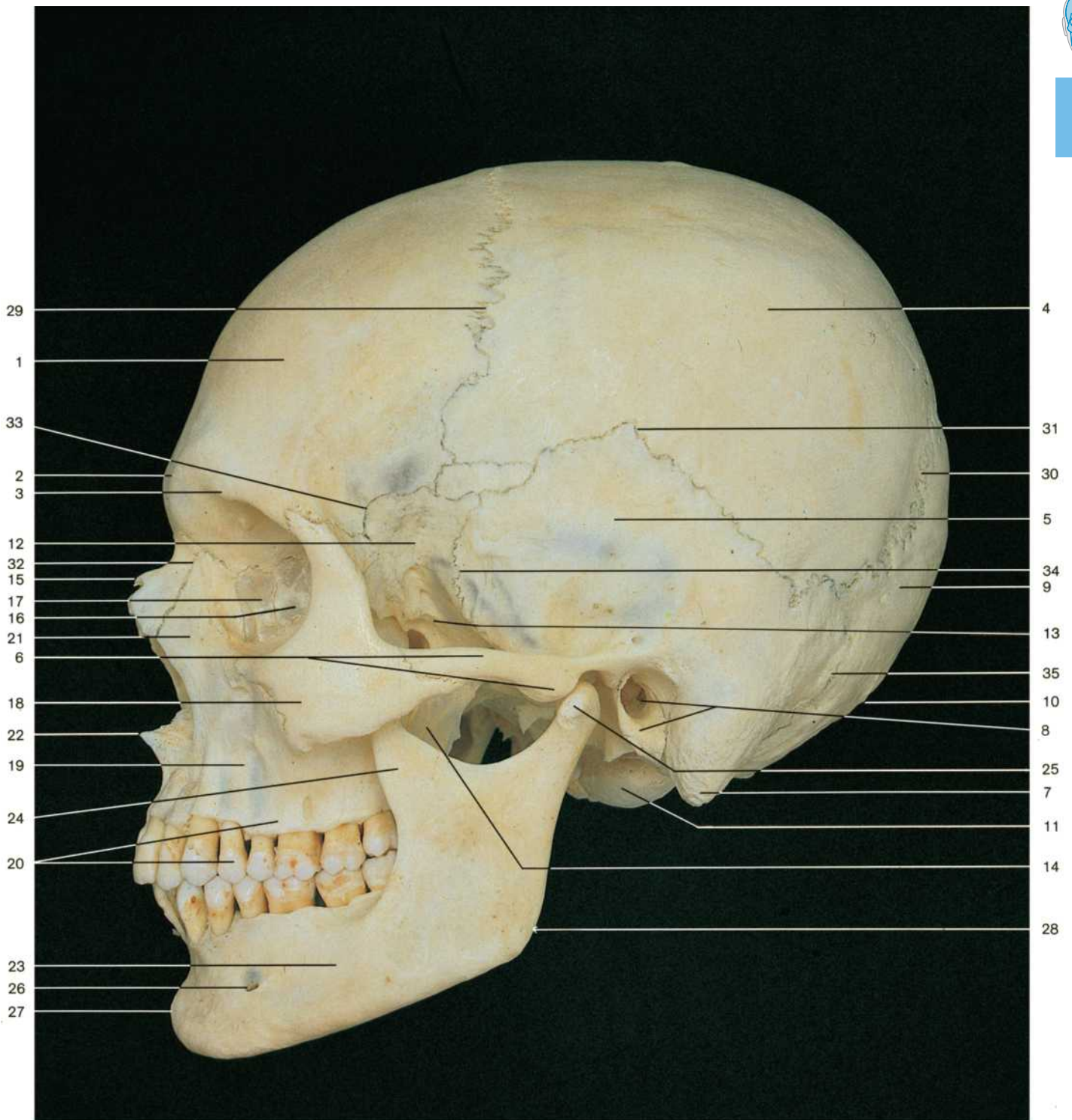
- 1 Sutura coronalis
- 2 Os frontale
- 3 Os sphenoidale
- 4 Sutura sphenofrontalis
- 5 Os ethmoidale
- 6 Os nasale
- 7 Sutura nasomaxillaris
- 8 Os lacrimale
- 9 Sutura lacrimomaxillaris
- 10 Sutura ethmoidolacimalis
- 11 Os zygomaticum
- 12 Spina nasalis ant.
- 13 Maxilla
- 14 Mandibula
- 15 For. mentale
- 16 Protuberantia mentalis
- 17 Linea temporalis sup.
- 18 Linea temporalis inf.
- 19 Os parietale
- 20 Os temporale
- 21 Sutura squamosa
- 22 Sutura lambdoidea
- 23 Fossa temporalis
- 24 Sutura parietomastoidea
- 25 Os occipitale
- 26 Arcus zygomaticus
- 27 Sutura occipitomastoidea
- 28 Porus et Meatus acusticus ext.
- 29 Proc. mastoideus
- 30 Pars tympanica ossis temporalis
- 31 Proc. condylaris mandibulae
- 32 Proc. coronoideus mandibulae

Allgemeiner Aufbau des Schädels (von lateral). Die einzelnen Knochen sind durch unterschiedliche Farbgebung gekennzeichnet (vgl. mit der Tabelle).



Zersprengter Schädel (von lateral, Schema). Die rote Linie zeigt die Abknickung der Schädelbasis mit dem Clivuswinkel (ca. 120°) im Bereich der Sella turcica. Die Knochen des Gesichtsschädels (Viscerocranium) sind hellblau gekennzeichnet.

| | | |
|--------------------------------------------------------------------------------------|----------------------------------------------|-------------------------------------|
| 2 Os frontale (orange) | Schädelknochen (Ossa cranii) | Neurocranium |
| 19 Os parietale (hellgelb) | | |
| 3 Ala major ossis sphenoidalis (rot) | Schädelbasis (Basis cranii) | Neurocranium |
| 25 Squama ossis occipitalis (blau) | | |
| 20 Squama ossis temporalis (braun) | | |
| 5 Os ethmoidale (dunkelgrün) | Gesichtsknochen (Ossa faciei) | Viscerocranium (= Splanchnocranium) |
| 3 Os sphenoidale (rot) | | |
| Os temporale ohne Squama (braun) | | |
| 30 Pars tympanica ossis temporalis (dunkelbraun) Os occipitale ohne Squama (blau) | | |
| 6 Os nasale (weiß) | Pharyngealbogen- oder Branchialskelett | Splanchnocranium (= Viscerocranium) |
| 8 Os lacrimale (hellgelb) Concha nasalis inf. Vomer | | |
| 11 Os zygomaticum (dunkelgelb) Os palatinum | Malleus Incus Stapes | Ossicula auditus |
| 13 Maxilla (violett) | | |
| 14 Mandibula (weiß) | | |
| Os hyoideum | | |



Knöcherner Schädel (von lateral).

- | | | |
|---------------------------------------------|-------------------------------------------|-----------------------------|
| 1 Os frontale (Squama frontalis) | 14 Proc. pterygoideus (Lamina lat.) | 27 Protuberantia mentalis |
| 2 Glabella | 15 Os nasale | 28 Angulus mandibulae |
| 3 Margo supraorbitalis | 16 Os ethmoidale (Lamina orbitalis) | |
| 4 Os parietale | 17 Os lacrimale | Suturen (Suturae) |
| 5 Os temporale (Squama temporalis) | 18 Os zygomaticum | 29 Sutura coronalis |
| 6 Proc. zygomaticus (Tuberculum articulare) | 19 Maxilla (Corpus maxillae) | 30 Sutura lambdoidea |
| 7 Proc. mastoideus | 20 Proc. alveolaris und Dens premolaris I | 31 Sutura squamosa |
| 8 Pars tympanica und Meatus acusticus ext. | 21 Proc. frontalis | 32 Sutura nasomaxillaris |
| 9 Os occipitale | 22 Spina nasalis ant. | 33 Sutura sphenofrontalis |
| 10 Protuberantia occipitalis ext. | 23 Mandibula (Corpus mandibulae) | 34 Sutura sphenosquamosa |
| 11 Condylus occipitalis | 24 Proc. coronoideus | 35 Sutura occipitomastoidea |
| 12 Os sphenoidale (Ala major) | 25 Proc. condylaris | |
| 13 Crista infratemporalis | 26 For. mentale | |